

# 局部应用喷嘴



## 1. 产品概述

### ED-1/2 型与 ED-3/4 型喷嘴

局部应用喷嘴需依据《特殊灭火系统文件》用于固定式二氧化碳（CO<sub>2</sub>）灭火系统，特别适用于防护独立非封闭物体。在防护期间，计算量的 CO<sub>2</sub> 释放后会在淹没区域形成浓密的气溶胶云，该喷嘴可将气溶胶云精准导向防护物体。

## 2. 技术数据

假想流通面积 A <sup>①</sup> (平方毫米)	ED-1/2 型零件号	ED-3/4 型零件号	流通面积 (平方毫米)	重量 (kg)
14	133634	-	8	ED-1/2 型: 0.5 (1.1) ED-3/4 型: 0.9 (1.98)
17	133646	133749	10	
21	133658	133750	12.5	
27	133660	133762	16	
34	133671	133774	20	
42.5	133683	133786	25	
54.5	133695	133798	31.5	
68	133701	133804	40	
87	133713	133816	50	
108.5	133725	133828	63	
137.5	133737	133830	80	
169.5	-	133841	100	
218	-	133853	125	

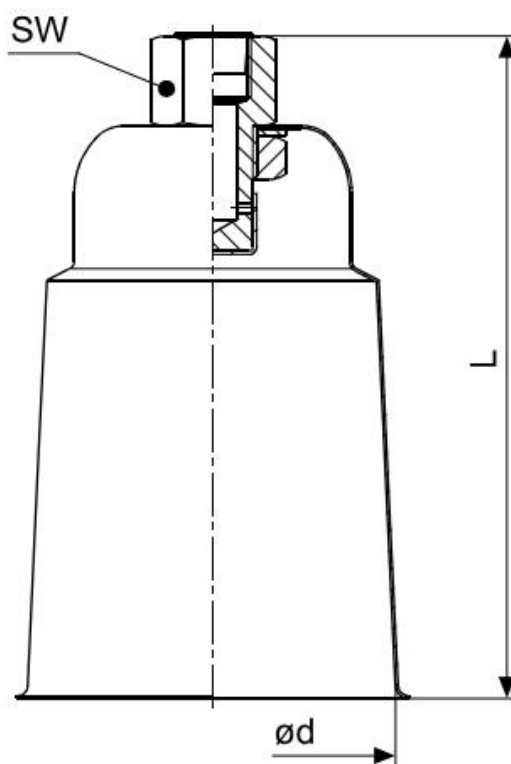
注：①喷嘴排气孔径

项目	规格
工作介质	二氧化碳 (CO <sub>2</sub> )
工作压力	最小 10bar (145 磅/平方英寸)，最大 60bar (870 磅/平方英寸)
连接螺纹	Rp 1/2、Rp 3/4 (符合 ISO 7 标准)

项目	规格
温度范围	-20°C 至+50°C (-4°F 至 122°F)
导流板材质/厚度	钢板, 厚度 1 毫米 (0.04 英寸)
表面处理	涂漆 (RAL3000 红色)
喷嘴本体材质	黄铜

标识: 包含制造商 (MX)、型号 (ED)、连接规格 (1/2 或 3/4)、排气孔径 (xxx)、认证标识 (VdS)、序列号。

### 3.尺寸



尺寸单位: 毫米/英寸

喷嘴型号	外径ød	长度 L	扳手尺寸 SW
ED-1/2 型	100 (3.94)	185 (7.28)	30
ED-3/4 型	141 (5.55)	249 (9.8)	36