

# 气动启动软管 PH300

## 1. 产品概述

驱动气体高压软管由内层、钢丝编织增强外护层构成，通过增强层承受驱动气体的高压，同时利用软管的柔韧性补偿安装误差和吸收管路振动；该高压软管通常用来连接灭火剂主动钢瓶及其他从动钢瓶的气动释放装置及作为组合分配系统的驱动管路，达到安全输送高压驱动气体以启动灭火系统。



## 2. 技术数据

名称	型号规格	订货编号	重量 kg
驱动气体高压软管 PH300	DN4 x600	911008	0.35
	DN4x1000	911024	0.41
	DN4x1500	911025	0.61

品牌/产地: Viking/德国

介质: IG541

最大工作压力: 37.5 MPa

公称直径: DN4

测试压力: 56.3 MPa

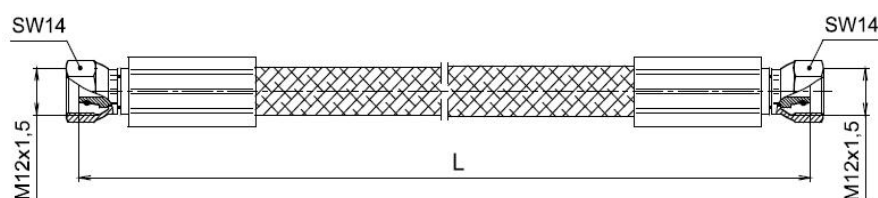
爆破压力: 112.5 MPa

弯曲半径:  $\geq 45\text{mm}$

适用温度:  $-20\text{ }^{\circ}\text{C} - +55\text{ }^{\circ}\text{C}$

认证: FM/UL/CE/Vds/GB25972

## 3. 尺寸



规格	L +5
DN4x600	600
DN4x1000	1000
DN4x1500	1500