

F-1 型干式报警阀 DN80~DN150 1.2MPa

1. 产品概述

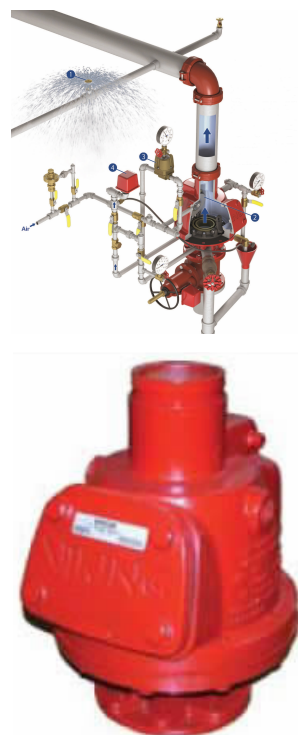
F-1 型干式报警阀是一种隔瓣差压式的水控制阀门,被用于隔断供水及干式管网间。该阀门通过阀体中闭锁隔瓣及空气碟的构件构成了一个机械式的密封装置,将上腔压力空气和下腔进水完全分隔开。该阀门的差压式设计方式容许一个适度的气压来控制比它高很多的供水压力。当干式系统管网中的一只或多只喷头动作,气压下降至足够影响压力平衡时,干式阀门开启,水注入出水腔从而进入干式系统管网。

干式系统的气源应来自于自动、可调节且限流的,同时该气源应清洁、干燥且无油的空气或氮气。干式管网中的充压气体,其压力不应超过 0.414MPa。

干式阀组大多安装在可能会有冰冻或喷头管网易遭受机械损伤的场所,比如室外的货物装卸台,无保温措施的停车场等。如果场所允许,可提供一个密闭的阀门间,确保干式阀组和管配件处于适当的温度。冰冻的环境和/或管网超压均有将损坏干式阀组中的组件。

当设备被使用于腐蚀性的环境和/或采用有污染的供水时,业主应采用相应防腐的 F-1 干式报警阀门和管配件。当设置有外部防洪装置时,可加快干式报警阀(差压启动型)的开启速度。

当干式系统管网的容积较大时,建议在干式阀组配管种安装 E-1 型加速器。



2. 技术数据

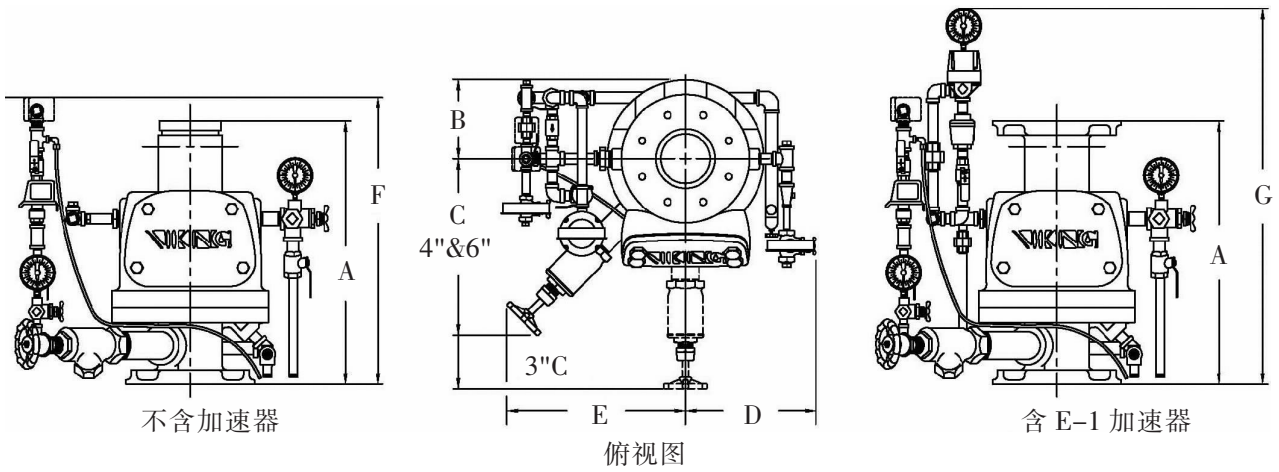
型号	F-1
阀门连接方式	法兰—法兰
规格	DN80、DN100、DN150
认证	UL、FM
安装方向	直立安装(水流方向向上)
最大工作压力	1.2MPa
阀瓣上下气水压力比	约为 1:6

法兰标准:ANSI B16.1

(1)水力损失(或当量长度)请查阅如下表格或流量-压力损失曲线图:

法兰/法兰	尺寸	当量损失	Cv 系数	重量
ANSI	3"	0.91m	800	59Kg
ANSI	4"	1.52m	821	59Kg
ANSI	6"	14.9m	780	89Kg
PN10/16	DN80	0.91m	800	59Kg
PN10/16	DN100	1.52m	821	59Kg
PN10/16	DN150	14.9m	780	89Kg

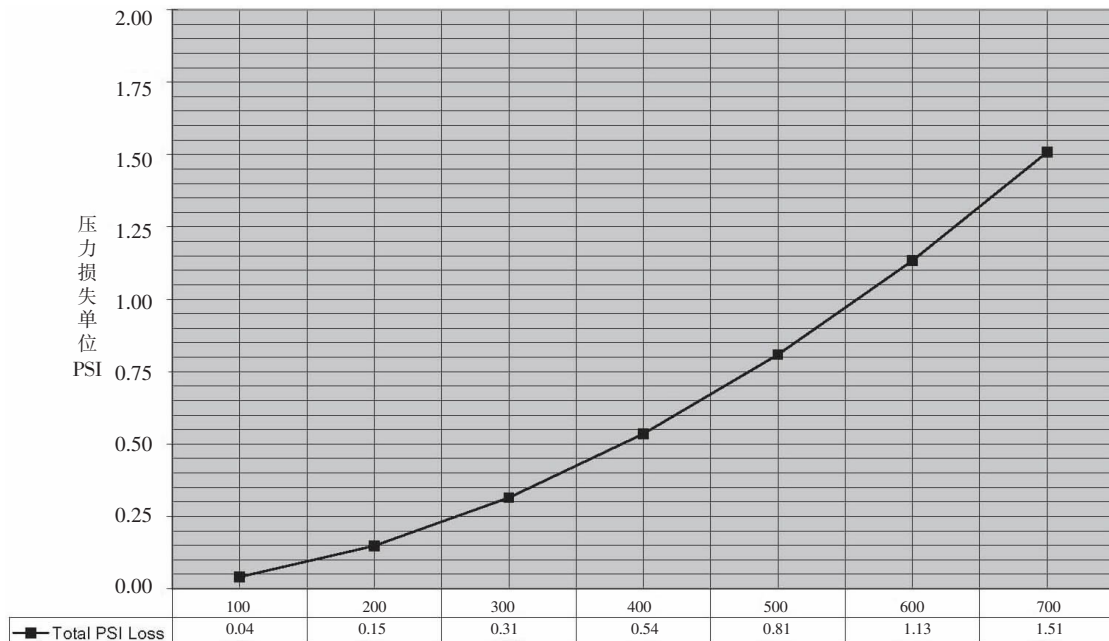
(2)外形尺寸



规格	DN80	DN100	DN150
A	454	454	510
B	178	178	186
C	425	318	356
D	254	254	254
E	305	305	375
F	584	584	584
G	876	876	914

单位: mm

流量-压力损失曲线



DN80 干式报警阀 流量-压力损失曲线 流量单位: 加仑/分(GPM)

