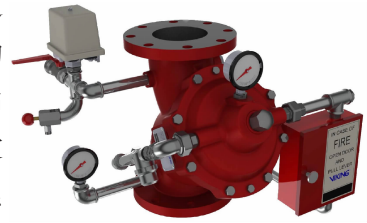


FSX-A 型雨淋报警阀 DN50~DN200 1.6MPa

1. 产品概述

Viking(威景)的 FSX-A 型隔膜式雨淋报警阀采用双密封设计, 阀瓣通过阀杆和橡胶隔膜驱动相连接, 通过旁路管线实现供水侧和控制隔膜腔之间的压力补偿, 靠控制隔膜腔和供水侧的压差来实现雨淋报警阀启闭。当隔膜腔内的水压和供水压力相等时阀瓣关闭, 雨淋报警阀处于伺应状态。当发生火灾时, 通过自动或紧急手动方式使隔膜腔泄压, 打开阀瓣使水流进入出水腔和系统管网来实施灭火。



雨淋系统是把压力水通过管网中的开式喷头对保护区进行淹没式喷洒的一种固定灭火系统, 所以雨淋系统的管网平时是空的。ZSFM(FSX-A)型雨淋阀的启动方式有电启动、湿式传动和紧急手动启动。

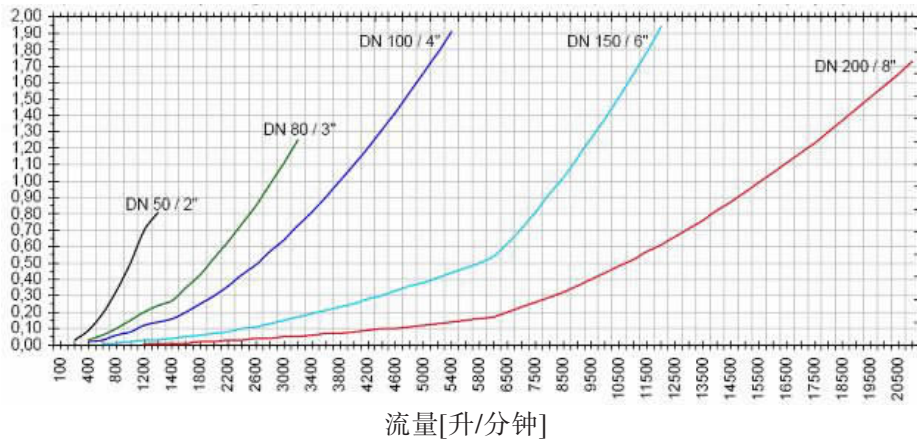
雨淋系统通常需要火灾缓冲区域来保护严重危险等级的空间或对表面进行冷却以防止变形或坍塌, 例如含有低闪点物质的仓库或加工区域, 火灾可能会快速蔓延的区域, 含有可燃液体的储罐, 变压器, 设备沟或产品处理系统。

2. 技术数据

认证	CCCF、UL
公称直径	DN50、DN80、DN100、DN150、DN200
最大工作压力	1.6 MPa
最小供水压力	0.2 MPa
法兰联接尺寸	PN16、ANSI B16.5 级 150 / DIN ISO, 符合 DIN EN 1092 标准
安装方式	垂直安装
适用介质	淡水/泡沫水混合物
适用环境温度	4°C~ 60°C
报警元件	带转换触点的报警压力开关 1 常开触点, 1 常闭触点;
开启方式	电启动 (24 VDC 电磁阀) / 湿式传动 / 紧急手动启动

雨淋阀的材料/表面涂层:	
外壳	球墨铸铁
阀座	黄铜
活塞杆	不锈钢
阀盘	黄铜
隔膜	NBR 纤维增强材料
垫片	NBR
表面涂层	RAL 3000 底漆 & 清漆

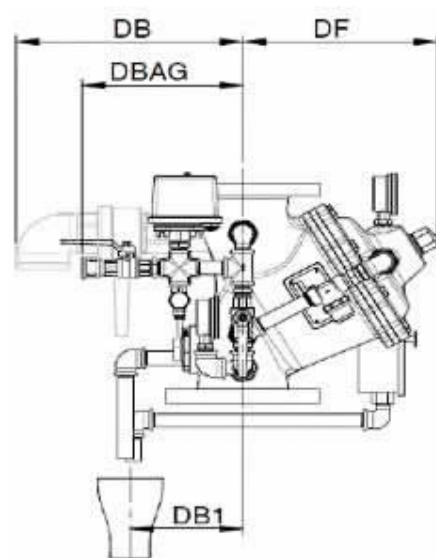
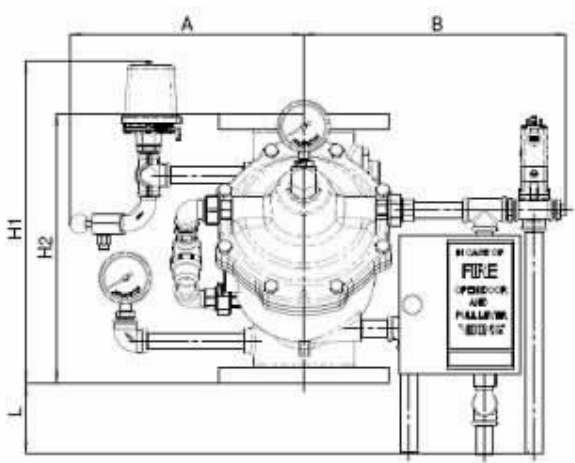
水力摩擦损失曲线



外形尺寸

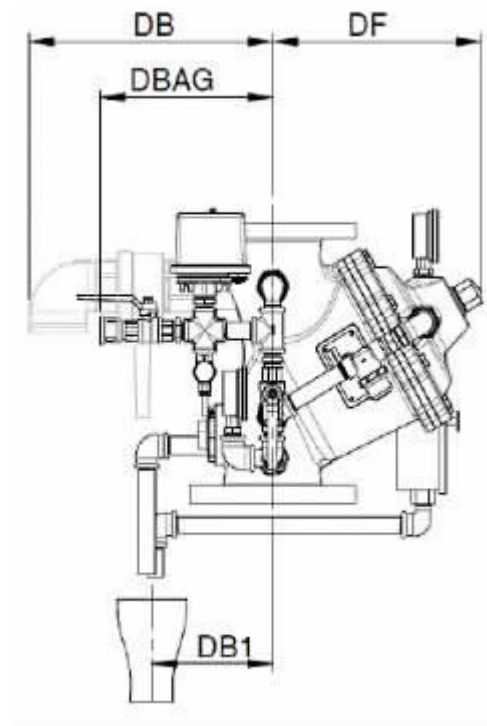
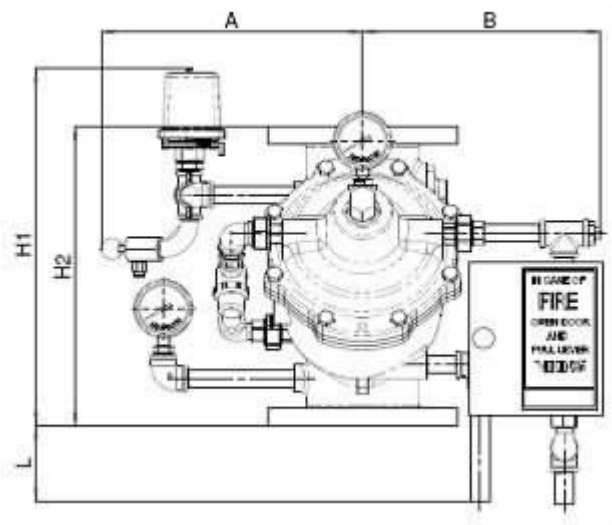
(1) 电启动

规格	DN50	DN80	DN100	DN150	DN200
A	360	370	340	370	405
AG	270	270	255	270	300
B	325	335	335	380	475
C	220	225	235	260	305
L	150	120	90	15	10
H1	370	380	390	470	600
H2	280	310	350	480	600
DF	210	250	280	335	450
DB	210	245	330	325	325
DBAG	190	190	190	190	190
DB1	140	150	160	170	180

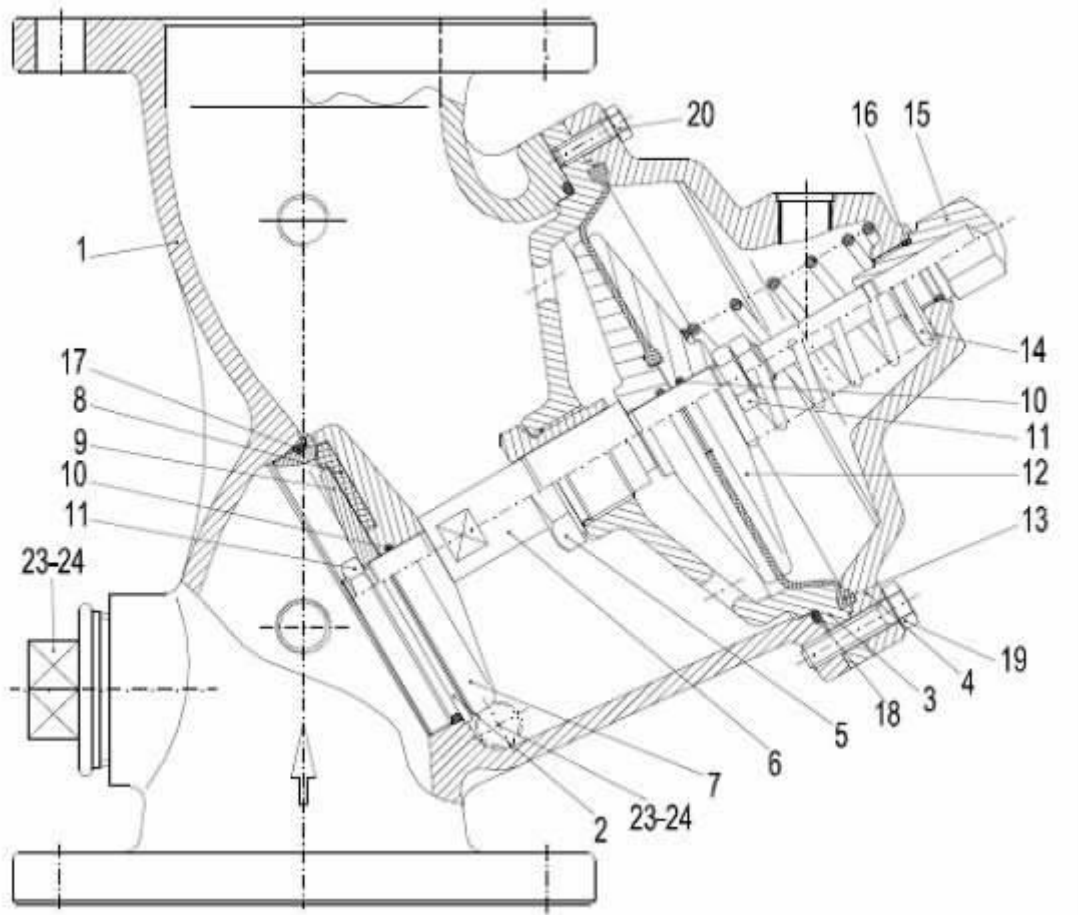


(2) 湿式传动

规格	DN50	DN80	DN100	DN150	DN200
A	360	370	340	370	405
AG	270	270	255	270	300
B	220	270	280	315	415
C	220	225	235	260	305
L	150	120	90	15	10
H1	370	380	390	470	600
H2	280	310	350	480	600
DF	210	250	280	335	450
DB	210	245	330	325	325
DBAG	190	190	190	190	190
DB1	140	150	160	170	180



阀体组成图



- | | | | | | | | |
|----------|----------|-------|--------|---------|-------|--------|-----------|
| 1.出水腔 | 2.阀座 | 3.导向座 | 4.阀盖 | 5.导向衬套 | 6.阀杆 | 7.阀瓣 | 8.密封垫 |
| 9.压环 | 10.O型密封圈 | 11.螺母 | 12.支撑盘 | 13.橡胶隔膜 | 14.压簧 | 15.导向塞 | 16. O型密封圈 |
| 17.O型密封圈 | 18.O型密封圈 | 19.螺栓 | 20.螺栓 | 21.铭牌 | 22.螺栓 | 23.堵头 | 24. O型密封圈 |