

## 快速响应 扩展覆盖面积 K=115 $\Phi$ 3mm 玻璃球水平边墙型洒水喷头

### 1. 产品概述

快速响应扩展覆盖面积水平边墙型喷头是一种  $\Phi$ 3mm 快反应温感玻璃泡、扩展覆盖面积、装饰性洒水喷头,适用于轻度,中危 I 危险等级保护区域,如教堂、宾馆客房、办公室等。其最大覆盖范围达 4.9m $\times$ 7.3m,最大射程可达 7.9m,该喷头安装在平屋顶下方的墙上或梁侧。当从美观或建筑结构角度考虑,不希望管道横穿屋顶时,通常用该水平边墙型替代下垂或直立型喷头。



此洒水喷头具有多种款式的涂层、温度可供选择,以满足设计的不同要求。在满足最小供水压力要求下,配置小尺寸玻璃泡和特殊溅水盘的喷头可以喷洒出对应的设计流量和覆盖面积。不同的特氟龙和聚酯涂层还有装饰功能,能满足业主的个性要求。同样该涂层的耐腐蚀性,可以使喷头能使用于腐蚀性的环境中。

火灾发生时,玻璃泡中的热敏液体受热膨胀,最终导致玻璃泡爆破,启动喷头洒水。

### 2. 技术数据

(1)喷头表面涂层:黄铜本体色(无涂层)、镀铬-Enloy<sup>®</sup>、白色聚酯、黑色特氟龙和电涂特氟龙(ENT)。

产品型号	螺纹口径	安装方式	最大工作压力	流量特性系数 K	产品认证
VK630	3/4"NPT (DN20)	水平边墙型	1.2MPa	115	CCCF、FM、cULus

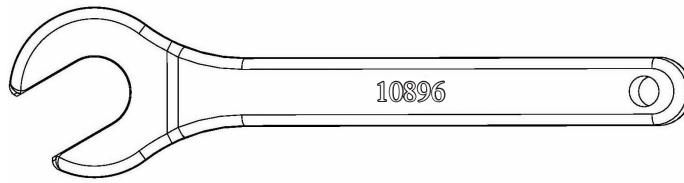
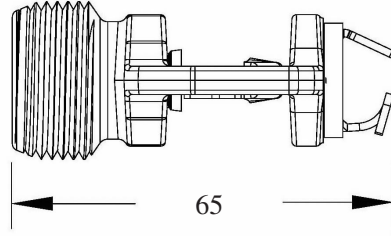
喷头温度类别: 57 $^{\circ}$ C、68 $^{\circ}$ C、79 $^{\circ}$ C

(2)cULus 和 FM 认证要求表

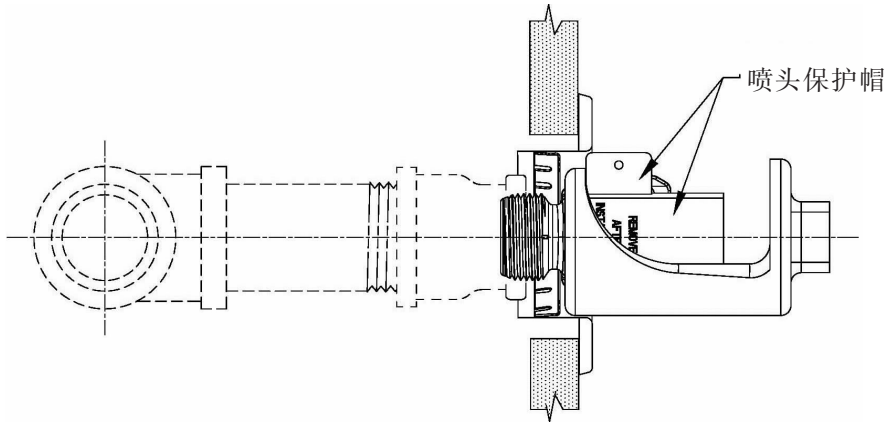
cULus 认证要求表				
喷头最大覆盖面积	K 系数	离吊顶距离 mm	最小供水要求升/分 @ 巴	产品认证
4.3m $\times$ 7.3m	115	100--150	128.7L/min@1.25bar	cULus
4.3m $\times$ 7.3m	115	150--300	136.3L/min@1.40bar	cULus
4.3m $\times$ 7.9m	115	100--150	144L/min@1.57bar	cULus
4.3m $\times$ 7.9m	115	150--300	174.1L/min@2.28bar	cULus
4.9m $\times$ 4.9m	115	100--300	98.4L/min@0.73bar	cULus
4.9m $\times$ 5.5m	115	100--300	109.8L/min@0.91bar	cULus
4.9m $\times$ 6.2m	115	100--300	121.1L/min@1.10bar	cULus
4.9m $\times$ 6.7m	115	100--300	136.3L/min@1.40bar	cULus
4.9m $\times$ 7.3m	115	100--300	147.6L/min@1.64bar	cULus
5.5m $\times$ 5.5m	115	100--300	124.9L/min@1.173bar	cULus
5.5m $\times$ 6.2m	115	100--300	136.3L/min@1.40bar	cULus
5.5m $\times$ 6.7m	115	100--300	151.4L/min@1.73bar	cULus
FM 认证要求表				
4.9m $\times$ 4.9m	115	100--300	121.1L/min@1.1bar	FM
4.9m $\times$ 5.5m	115	100--300	136.3L/min@1.4bar	FM
4.9m $\times$ 6.2m	115	100--300	151.4L/min@1.73bar	FM
4.9m $\times$ 6.7m	115	100--300	166.6L/min@2.09bar	FM
4.9m $\times$ 7.3m	115	100--300	181.7L/min@2.48bar	FM

(3) 安装示意图

3/4" NPT  
(DN20)



专用扳手型号: 10896W/B



嵌入式安装 VK630 喷头时的专用扳手型号: 13655W/B  
注: 须事先自备 1/2" 套筒扳手

